

# Caractéristiques Techniques Lampes Fluorescente Compacte Horticoles\* PRO-STAR

\* ne convient pas pour l'éclairage d'une pièce d'un ménage.

Reference Produit :

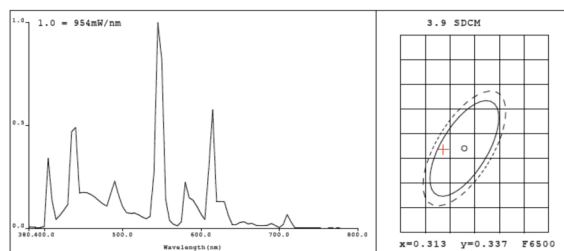


## 5U-300W-6400K-220V

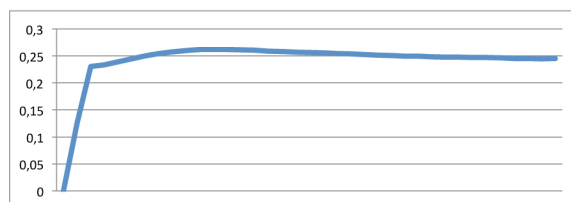
Type de spectre :

### Croissance

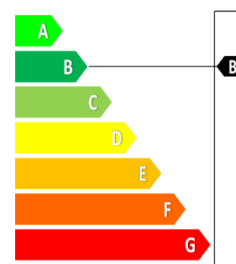
Données Chromatiques



Données consommation en kWh :



Etiquette Energétique :



Consigne en cas de bris de la lampe :

- 1** Aérez la pièce dans laquelle s'est cassée la lampe.
- 2** Ramassez rapidement les brisures à l'aide d'un balai, surtout pas avec un aspirateur qui chaufferait et vaporiserait le mercure dans l'atmosphère. N'oubliez pas d'utiliser des gants pour ne pas vous couper. Sur moquette ou tapis, récupérez les petits morceaux de verre et les poudres à l'aide de ruban adhésif.
- 3** Mettez les brisures et poudres dans un sac poubelle fermé puis jetez le avec les ordures ménagères non recyclables (sauf indication contraire de votre commune). En effet, même si les lampes brisées sont recyclables, elles représentent un danger pour toutes les personnes amenées à les manipuler tout au long de la filière (en magasin, en centre de tri) qui risqueraient alors de se couper.

Informations complémentaires sur le recyclage disponible sur le site : [www.malampe.org](http://www.malampe.org)

Paramètres	Unité		Mini	Nom	Max
Voltage	Volt	V	200	230	240
Intensité	Ampère	A	0,1	0,11	0,125
Consommation	Kilowattheure	kWh	0,220	0,260	0,275
Nombre de Lumen	Lumen	Lm	13200	13500	13800
Température de couleur	Kelvin	K	6400		
Rendu des couleurs	Ra		75		
Conservation du flux lumineux	Pourcent	%	60		
Facteur de puissance			0,93		
Temps de chauffage à 60 % de la puissance lumineuse	Minute	Min	Moins de 1		
Temps d'allumage	Seconde	Sec	1		
Nombres de cycles de commutation			8000		
Durée de Vie	Heure	H	8000		
Teneur en Mercure	Milligramme	mg	8-9,6		
Taille de la lampe	Millimètre	mm	126 mm x 365 mm		
Nombre unité de lumière			8		
Culot			E-40		
Fréquence	Hertz	HZ	50/60		
Utilisation d'un variateur			Non		
Informations en cas de bris ou de recyclage de la lampe			<a href="http://www.malampe.org">www.malampe.org</a>		



**ADVANCED-STAR**

Tél : +33 9 8388 8846  
Gsm : +33 6 5001 0457  
Fax : +33 9 8327 1704  
Mail : [contact@advanced-star.com](mailto:contact@advanced-star.com)

SQUARE TRADING SARL  
22 Route de Férolles  
F-77170 Brie-Comte-Robert

